

Wielka inwestycja dla zdrowia mieszkańców



Fundusze Europejskie
dla Lubelskiego



Rzeczpospolita
Polska

Dofinansowane przez
Unię Europejską



Lubelskie
Smakuj życie!

W dniu 27.03.2025 r. w Wojewódzkim Szpitalu Specjalistycznym w Białej Podlaskiej odbyła się uroczystość podpisania przez Wojewódzki Szpital Specjalistyczny w Białej Podlaskiej i Generalnego Wykonawcę, tj. BAUDZIEDZIC Spółka z o. o. Spółka komandytowa w Głogowie Małopolskim umowy na wykonanie nowego budynku Wielospecjalistycznego Ośrodka Terapii Jednodniowych wraz z infrastrukturą zewnętrzną, przyłączami oraz zagospodarowaniem terenu w ramach realizacji projektu pn. „Poprawa jakości i dostępności do świadczeń medycznych poprzez utworzenie w Wojewódzkim Szpitalu Specjalistycznym Białej Podlaskiej wielospecjalistycznego ośrodka terapii zabiegowych realizowanych w trybie jednego dnia oraz doposażenie AOS”.

W konferencji prasowej poświęconej inwestycji udział wzięli:

1. Grzegorz Bierecki – Senator RP,
2. Monika Pawłowska – Poseł na Sejm RP,
3. Jarosław Stawiarski – Marszałek Województwa Lubelskiego,
4. Jarosław Kwasek – Członek Zarządu Województwa Lubelskiego,
5. Ryszard Szczygieł – Radny Województwa Lubelskiego, Przewodniczący Komisji Rodziny, Pracy i Polityki Społecznej,
6. Małgorzata Skrok – Dyrektor Departament Zdrowia i Polityki Społecznej UMWL w Lublinie,
7. Dariusz Litwiniuk – Kierownik Filii Urzędu Marszałkowskiego Województwa Lubelskiego w Białej Podlaskiej, Przewodniczący Rady Społecznej Wojewódzkiego Szpitala Specjalistycznego w Białej Podlaskiej,
8. Marcin Baran – Wiceprezes Zarządu - Generalny Wykonawca: BAUDZIEDZIC Spółka z o. o. Spółka komandytowa,
9. Dariusz Rodzoń – Dyrektor ds. produkcji - Generalny Wykonawca: BAUDZIEDZIC Spółka z o. o. Spółka komandytowa,
10. Artur Kozioł – Dyrektor Wojewódzkiego Szpitala Specjalistycznego w Białej Podlaskiej.

Generalny Wykonawca: **BAUDZIEDZIC Spółka z o. o. Spółka komandytowa, ul. Lotniskowa 8, 30-060 Głogów Małopolski**

Wartość planowanej umowy: **31.202.455,50 PLN**

Ze strony Wojewódzkiego Szpitala Specjalistycznego w Białej Podlaskiej umowę podpisał **Pan Artur Kozioł - Dyrektor**, a ze strony Generalnego Wykonawcy, tj. BAUDZIEDZIC Spółka z o. o. Spółka komandytowa - Pan **Marcin Baran - Wiceprezes**

Tytuł projektu: „**Poprawa jakości i dostępności do świadczeń medycznych poprzez utworzenie w Wojewódzkim Szpitalu Specjalistycznym Białej Podlaskiej wielospecjalistycznego ośrodka terapii zabiegowych realizowanych w trybie jednego dnia oraz doposażenie AOS**”.

Projekt swoim zakresem obejmuje:

1. Budowę i doposażenie nowego 4-kondygnacyjnego budynku, który będzie pełnił funkcję wielospecjalistycznego ośrodka terapii zabiegowych realizowanych w trybie jednego dnia. W ramach projektu Szpital uzyskał kompleksową dokumentację projektową - techniczną nowopowstającego Ośrodka i zapewni w jego trakcie nadzór inwestorski nad realizowanymi robotami budowlanymi.

W nowym budynku kondygnacja podziemna stanowić będzie funkcje techniczno-magazynowe i logistyczne, a trzy kondygnacje nadziemne będą związane z udzielaniem świadczeń zdrowotnych w ramach Ośrodka:

- **Poziom 0 (parter)** - pełnić będzie funkcję poradni o profilu okulistycznym. Parter zostanie przeznaczony na funkcje diagnostyczno-zabiegowe i konsultacyjne dla pacjentów ambulatoryjnych. Obszar będzie obejmował rejestrację, poczekalnię oraz szatnie. Rejestracja będzie obsługiwała pacjentów ambulatoryjnych oraz chorych umówionych na zabieg.
- **Poziom +1 - I piętro** będzie przeznaczony na oddział i obszar zabiegowy okulistyczny świadczeń w trybie jednego dnia. W bezpośrednim sąsiedztwie oddziału znajdzie się 2 - salowy obszar zabiegowy z zapleczem przygotowawczym. Sale zostaną wyposażone w kolumnę anestezyjologiczną i chirurgiczną, lampę zabiegową, stół zabiegowy, mobilny, monitory, mobilny mikroskop okulistyczny.
- **Poziom +2 - II piętro** budynku przeznaczone zostanie na obszar zabiegowy terapii jednodniowych o profilu zabiegowym. W wyniku inwestycji na tym poziomie będą realizowane następujące zakresy świadczeń: chirurgiczny, urazowo-ortopedyczny, urologiczny, ginekologiczny, otolaryngologiczny. Przewidziano na tym piętrze sale pobytu dziennego dla 8 pacjentów. W obszarze tym zostanie zlokalizowany 2-salowy obszar operacyjny z zapleczem przygotowawczym. W obrębie obszaru zabiegowego znajdzie się 2 - łóżkowa sala nadzoru poznieczuleniewego.

Zakres prac uwzględni połączenie nowego budynku komunikacją podziemną z kompleksem głównym Szpitala. Nowy obiekt będzie znajdował się w bezpośrednim sąsiedztwie obecnego kompleksu budynków Szpitala i wykorzystywał istniejącą infrastrukturę diagnostyczno-usługową Szpitala.

2. Zakup sprzętu medycznego i innego wyposażenia na potrzeby funkcjonowania nowego Ośrodka, m. in. stoły operacyjne okulistyczne, stoły operacyjne ogólnochirurgiczne z wyposażeniem, lampy operacyjne, kolumny chirurgiczne, funduskamera, mikroskopy okulistyczne, optyczna kohorentna tomografia (OCT), kardiomonitor, aparaty do znieczulania z kardiomonitorem, defibrylatory.
3. Zakup sprzętu medycznego na potrzeby działających w Szpitalu innych poradni specjalistycznych, m. in. dermoskopy, EKG, aparat do spirometrii, analizator składu ciała, fotel urologiczny.
4. Szkolenia dla pracowników personelu medycznego i niemedycznego Szpitala.
5. Promocja projektu.

„Jednym z głównych celów inwestycji jest przesunięcie ciężaru świadczeń medycznych z hospitalizacji na AOS (Ambulatoryjna Opieka Specjalistyczna). Pozwoli to na skrócenie oczekiwania na wizytę u specjalistów, a także umożliwi szybszy dostęp do opieki w przypadkach chorób, które obecnie charakteryzują się długimi czasami oczekiwania na leczenie. Z kolei nowoczesny sprzęt diagnostyczny oraz wyposażenie gabinetów zapewnią wyższy standard świadczonych usług, co przyczyni się do precyzyjniejszej diagnozy i efektywniejszego leczenia. Dodatkowo, rozbudowa poradni specjalistycznych poprawi możliwości diagnostyczne Szpitala oraz umożliwi szerszy dostęp do badań profilaktycznych, co ma kluczowe znaczenie dla zdrowia społeczności lokalnej. Z inwestycji tej skorzystają mieszkańcy Białej Podlaskiej i okolicznych miejscowości. W efekcie, nowy ośrodek nie tylko przyspieszy proces leczenia, ale również będzie miał długofalowy wpływ na poprawę jakości życia, tworząc nowoczesne i przyjazne miejsce, w którym zdrowie i komfort pacjentów będą zawsze na pierwszym miejscu.” – podkreślił Artur Kozioł, Dyrektor Wojewódzkiego Szpitala Specjalistycznego w Białej Podlaskiej.

Wartość projektu: **49.187.522,38 PLN.**

Dofinansowanie projektu z UE (Europejskiego Funduszu Rozwoju Regionalnego) w ramach Programu Fundusze Europejskie dla Lubelskiego 2021-2027: **41.748.146,26 PLN.**

Dofinansowanie projektu z Budżetu Województwa Lubelskiego: **7.439.376,12 PLN.**

„Serdecznie dziękuję Marszałkowi Województwa Lubelskiego, Panu Jarosławowi Stawiarskiemu, za wsparcie tej strategicznej inwestycji, Senatorowi Grzegorzowi Biereckiemu za zaangażowanie w rozwój naszego szpitala i regionu, a także Przewodniczącemu Rady Społecznej Szpitala, Panu Dariuszowi Litwiniukowi, za pomoc i wsparcie na każdym etapie realizacji projektu. Wyrazy wdzięczności kieruję także do wszystkich, którzy przyczynili się do tego, że ten projekt jest realizowany. To krok milowy w rozwoju medycyny w naszym regionie.” – dodał Artur Kozioł, Dyrektor WSzS w Białej Podlaskiej.

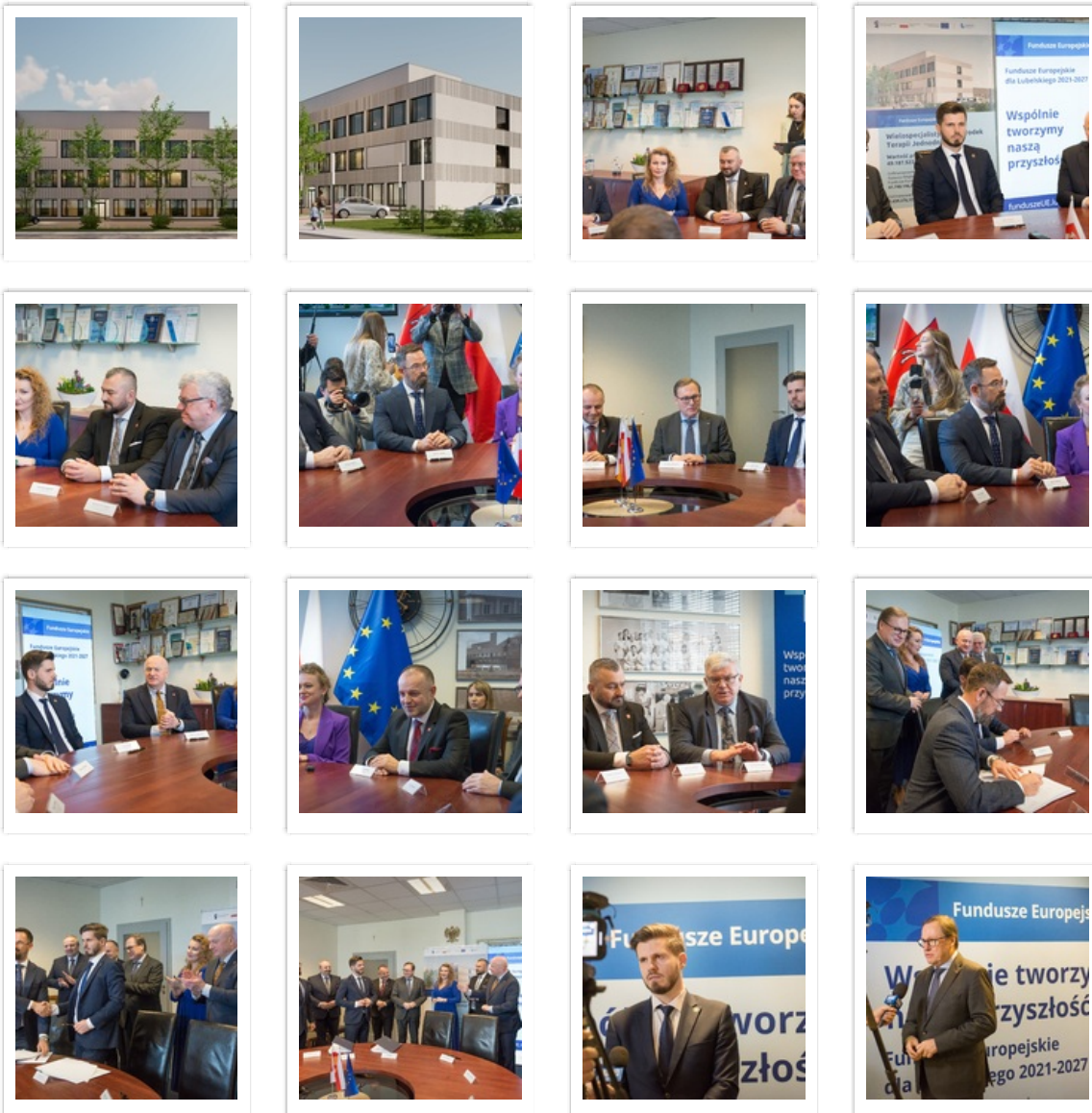
„Szpital w Białej Podlaskiej dąży do bycia jednym z najlepszych w Polsce, a jego dynamiczny rozwój to zasługa zarówno sprawnego zarządzania, jak i wsparcia Samorządu Województwa Lubelskiego. Placówka skutecznie wykorzystuje przekazane fundusze, realizując potrzebne inwestycje i podnosząc jakość usług medycznych. Gratuluję odwagi w podejmowaniu wyzwań oraz determinacji w dążeniu do doskonałości, zwłaszcza w tak wymagających czasach dla służby zdrowia.” – wyraził swoje uznanie Grzegorz Bierecki, Senator RP.

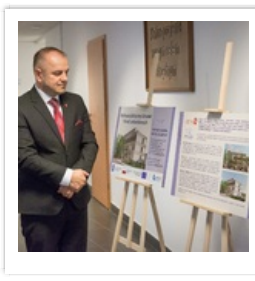
„Przyszłość medycyny to rozwój ambulatoryjnej opieki specjalistycznej i chirurgii jednego dnia – właśnie taką wizję realizuje

Dyrektor Szpitala w Bialej Podlaskiej. Sprawne AOS-y pozwalają odciążyc szpitale i leczyć pacjentów szybciej. Jako Zarząd Województwa Lubelskiego inwestujemy w ten model, a biański projekt jest największym tego typu przedsięwzięciem. Gratuluję Dyrektorowi determinacji.” – podkreślił Jarosław Stawiarski, Marszałek Województwa Lubelskiego.

An error occurred.

Try watching this video on www.youtube.com, or enable JavaScript if it is disabled in your browser.





Dodana: 28 marzec 2025 12:52 Zmodyfikowana: 17 kwiecień 2025 12:12

[Powrót](#)

[Ekran główny](#)